

Ved du noget om **LARS CHRISTENSEN** - husmand og instrumentbygger i Vesterby.

I folketællingen 1845 læses følgende for Hus nr.10:

Lars Christensen, 57 år, født i Øland sogn – instrumentmager
Karen Christensen, 51 år, født i Broust - hans kone.
Helene Larsdatter, 19 år, født i Øland sogn – deres datter.
Christen Møller Larsen, 16 år, født i Øland sogn - søn.

Vi ved at Lars Christensen i sit fangenskab i England i 1811 lærte violinbyggeri.
Han fik på Øland ord for at forfærdige gode violiner.
Det kunne være spændende om der stadig findes sådan en violin.

KAN I HJÆLPE OS

Kontakt sognegruppen - Børge Olesen på telefon 9823 6184.

Med venlig hilsen

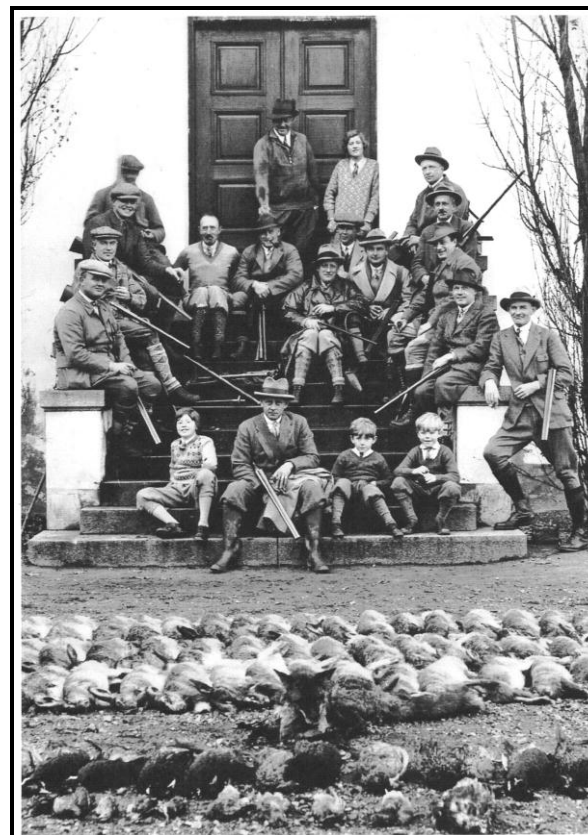
Bodil Christensen 9823 6025 bodilogjohn@dlgmail.dk
Bente Kristensen 9823 6123 benteogjik@dlgmail.dk
Børge Olesen 9823 6184 borgeolesen@post.tele.dk
Hardy Lauridsen 9823 3536 hardy@lauridsen.mail.dk
Sognegruppens e-mail oeland@oeland-lokalthistorie.dk

www.oeland-lokalthistorie.dk

Afhedsbrev

Lokalhistorisk Sognegruppe Øland

Februar 2012



*Jagt på Oxholm i 1930'erne.
Forrest på trappen hofjægermester Sigurd Andersen*

www.oeland-lokalthistorie.dk

Så er vi flyttet til

Øland Medborgerhus.

Efter 5 gode år i den tidligere sparekasse er vi nu så småt ved at finde os godt tilrette i de nye omgivelser med vores billeder og mapper, ting og sager.

Vi byder jer alle hjertelig velkommen

**Kom og besøg os, døren er åben hver onsdag kl. 16 – 18
(sammen med Bogcafeen)**

Desuden er der åbent den første onsdag i måneden fra kl. 19 – 21.

Husk!!! Åbent hus og Syng-sammen-aften Torsdag den 1. marts kl. 19.00 I Øland Medborgerhus

Husk denne aften med Øland Karlekammerkor, Lokalhistorisk Sognegruppe Øland, Bog-cafeen, seniorklubben, børnepasningsordningen, børne- og ungerummet og fællessang efter Højskolesangbogen sammen med Karlekammerkoret.

Mød op til festlig sang og hyggeligt samvær.

Der serveres kaffe og alle er velkommen.

Vidste du det?

Gamle navne for årets måneder:

<i>Januar</i>	<i>Glugmåned</i>
<i>Februar</i>	<i>Blidemåned</i>
<i>Marts</i>	<i>Tordmåned</i>
<i>April</i>	<i>Fåremåned</i>
<i>Maj</i>	<i>Majmåned</i>
<i>Juni</i>	<i>Skærsommer</i>
<i>Juli</i>	<i>Ormestmåned</i>
<i>August</i>	<i>Høstmåned</i>
<i>September</i>	<i>Fiskemåned</i>
<i>Oktober</i>	<i>Sædemåned</i>
<i>November</i>	<i>Slagtemåned</i>
<i>December</i>	<i>Kristmåned</i>

